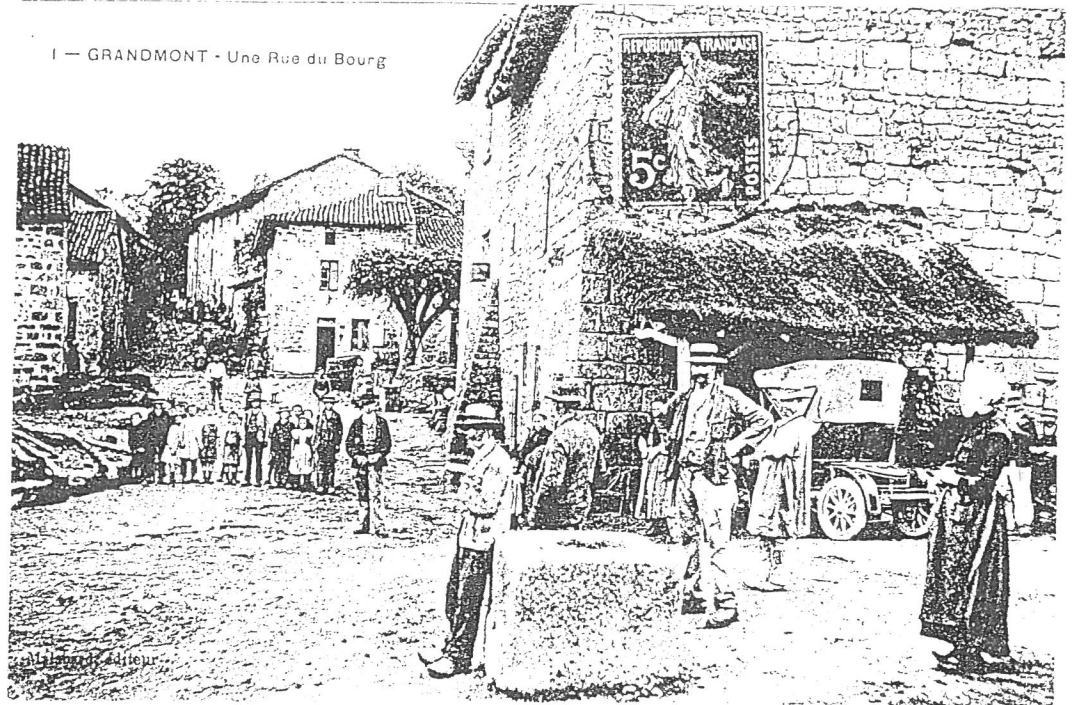


SOUS-SERIE 16 FI

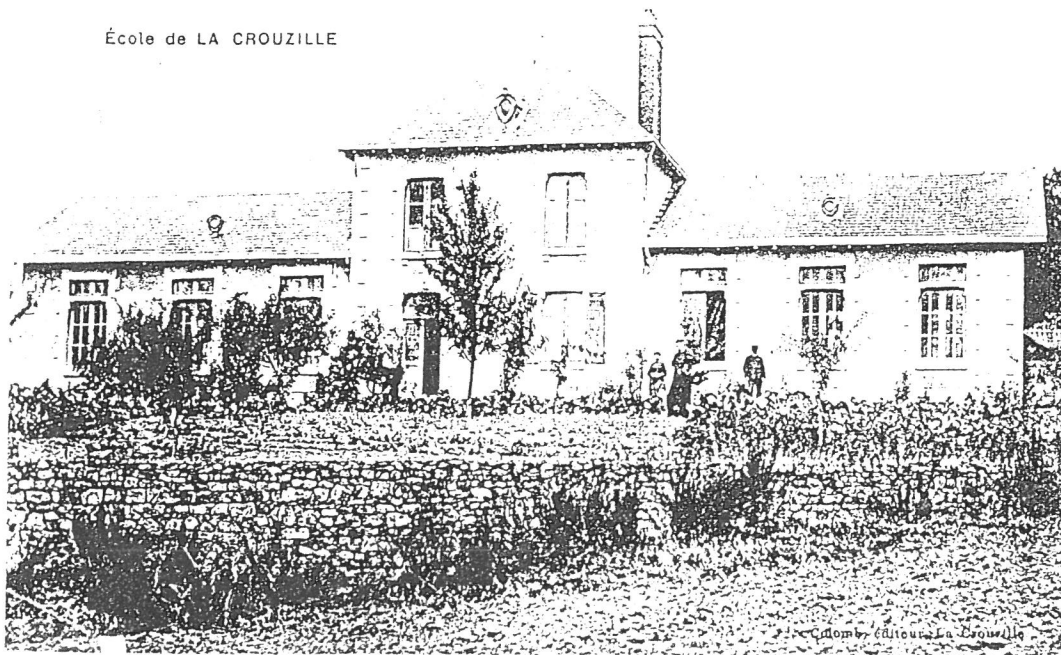
(Fonds Moreau)



-Fonds composé de 50 reproductions de cartes postales concernant les communes de:

- Ambazac
- Compreignac
- St-Laurent-les-Eglises
- St-Leger-la-Montagne
- St-Priest-Taurion
- St-Sylvestre

École de LA CROUZILLE



Don du 16/05/91

AMBAZAC:CHATEAU :

- 16 Fi 1 "Façade principale du château de Montméry (propriété Haviland)". Edit Faissat. Lges. s.d; (Début XX<sup>e</sup> siècle). N/B. Dim 14 X 9 cm.
- 16 Fi 2 "Façade principale du château de St-Roch, vue prise du portail d'entrée". Edit Cliéroux. s.d. (Début XX<sup>e</sup> siècle).. N/B.. Dim 14 X 9 cm.

MAIRIE:

- 16 Fi 3 "Façade principale de la mairie d'Ambazac". s.l.n.d. (Milieu XX<sup>e</sup> siècle) N/B. Dim 14 X 9 cm.

MONUMENT AUX MORTS:

- 16 Fi 4 "Le monument aux morts (1940) d'Ambazac". Edit Théojac. s.d. (Milieu XX<sup>e</sup> siècle). N/B. Dim 14 X 9 cm.

POSTE:

- 16 Fi 5 "Façade principale de la Poste d'Ambazac". Edit Pataud. Ambazac. s.d. (Milieu XX<sup>e</sup> siècle). N/B. Dim 14 X 9 cm.

VIE ET BATIMENTS RELIGIEUX:

- 16 Fi 6 "La châsse de St-Etienne-de-Muret". s.l.n.d. (Début XX<sup>e</sup> siècle). N/B. Dim 14 X 9 cm.
- 16 Fi 7 "Vue d'ensemble de l'église d'Ambazac". Edit Baladaud. s.d. (Début XX<sup>e</sup> siècle). N/B. Dim 14 X 9 cm.

VUE D'ENSEMBLE:

- 16 Fi 8 "Vue d'ensemble de la ville d'Ambazac, vue prise en direction de l'église". s.l.n.d. (Début XX<sup>e</sup> siècle). N/B. Dim 14 X 9 cm.
- 16 Fi 9 "Vue d'ensemble de la ville d'Ambazac, vue prise en direction de l'église". s.l.n.d. (Début XX<sup>e</sup> siècle). N/B. Dim 14 X 9 cm.
- 16 Fi 10 "Vue d'ensemble de la ville d'Ambazac, vue du quartier de l'église". s.l.n.d. (Début XX<sup>e</sup> siècle). N/B. Dim 14 X 9 cm.

COMPREIGNAC:AGRICULTURE:

- 16 Fi 11 "La battage du blé (scène) dans une ferme de la Cne de Compreignac". Edit J.B.G. 1906. N/B. Dim 14 X 9 cm.

DEBIT DE BOISSON:

- 16 Fi 12 "Façade principale du Café-Restaurant Boyer à Compreignac".s.l.n.d. (1914). N/B. Dim 14 X 9 cm.

OFFICINE PHARMACEUTIQUE:

- 16 Fi 13 "Façade principale de la pharmacie Fruquière près de la grande place". Edit Faure. 1914. N/B. Dim 14 X 9 cm.

ST-LAURENT-LES-EGLISES :CHATEAU :

16 Fi 14 "Intérieur de la ferme du château de Valmat". s.l.n.d. (Début XX<sup>e</sup> siècle)  
N/B. Dim 14 X 9 cm.

ST-LEGER-LA-MONTAGNE:ECOLE:

16 Fi 15 "Vue d'ensemble des écoles de St-Léger-la-Montagne". Edit Becoux. s.d.  
(Début XX<sup>e</sup> siècle). N/B. Dim 14 X 9 cm.

RUE ;PLACE :

16 Fi 16 "L'avenue de la Couze, vue d'ensemble". Edit Balabaud. s.d. (Début XX<sup>e</sup>  
siècle). N/B. Dim 14 X 9 cm.

16 Fi 17 "Vue d'ensemble de la place de St-Léger-la-Montagne". Edit P.M. s.d.  
(Début XX<sup>e</sup> siècle). N/B. Dim 14 X 9 cm.

VIE ET BATIMENTS RELIGIEUX:

16 Fi 18 "Vue d'ensemble de l'église de St-Léger-la-Montagne". Edit Decoux. s.d.  
(Début XX<sup>e</sup> siècle). N/B. Dim 14 X 9 cm.

ST-PRIEST-TAURION:RIVIERE:

16 Fi 19 "Vue d'ensemble du Taurion, vue prise aux abords du viaduc". s.l.n.d.  
(Début XX<sup>e</sup> siècle). N/B. Dim 14 X 9 cm.

TRANSPORT FERROVIAIRE:

16 Fi 20 "Vue d'ensemble du viaduc de St-Priest-Taurion". s.l.n.d. (Début XX<sup>e</sup>  
siècle). N/B. Dim 14 X 9 cm.

VUE D'ENSEMBLE:

16 Fi 21 "Vue d'ensemble de la ville de St-Priest-Taurion". s.l.n.d. (Début XX<sup>e</sup>  
siècle). N/B. Dim 14 X 9 cm.

ST-SYLVESTRE:CHATEAU:

16 Fi 22 "Façade principale du château de Cloud". Edit de l'Hirondelle. s.d.  
(Début XX<sup>e</sup> siècle). N/B. Dim 14 X 9 cm.

16 Fi 23 "Façade postérieure du château de Cloud". Edit Rabier. s.d. (Début XX<sup>e</sup>  
siècle). N/B. Dim 14 X 9 cm.

16 Fi 24 "Vue d'ensemble du château des Sauvages et de l'étang". Edit Malabard.  
s.d; (Début XX<sup>e</sup> siècle). N/B. Dim 14 X 9 cm.

ECOLE:

16 Fi 25 "Façade principale de l'école de la Crouzille (Cne de St-Sylvestre)".  
Edit Colomb. s.d. (Début XX<sup>e</sup> siècle). N/B. Dim 14 X 9 cm.

HOTEL :

- 16 Fi 26 "Façade principale de l'hôtel du Lac à la Crouzille (Cne de St-Sylvestre)". Edit Jouhannaud. s.d. (Début XX<sup>e</sup> siècle). N/B. Dim 14 X 9 cm.
- 16 Fi 27 "Vue d'ensemble de l'hôtel Cardeur à la Crouzille (Cne de St-Sylvestre)". Edit Jouhannaud. s.d. (Début XX<sup>e</sup> siècle). N/B. Dim 14 X 9 cm.

MONUMENT AUX MORTS :

- 16 Fi 28 "L'inauguration du monument aux morts de St-Sylvestre avec en arrière l'église". s.l.n.d. (Milieu XX<sup>e</sup> siècle). N/B. Dim 14 X 9 cm.

PLAN D'EAU :

- 16 Fi 29 "Vue d'ensemble de l'étang de la Crouzille". Edit Jouhannaud. s.d. (Début XX<sup>e</sup> siècle). N/B. Dim 14 X 9 cm.
- 16 Fi 30 "Vue d'ensemble de l'étang de la Crouzille". Edit de l'Hirondelle. s.d. (Début XX<sup>e</sup> siècle). N/B. Dim 14 X 9 cm.
- 16 Fi 31 "Vue d'ensemble de l'étang de la Crouzille". Edit M.T.I.L. s.d. (Début XX<sup>e</sup> siècle). N/B. Dim 14 X 9 cm.
- 16 Fi 32 "Vue d'ensemble de l'étang de la Crouzille". Edit de l'Hirondelle. s.d. Milieu XX<sup>e</sup> siècle). N/B. Dim 14 X 9 cm.
- 16 Fi 33 "Vue d'ensemble de l'étang de la Crouzille". Edit Théojac. s.d. (Milieu XX<sup>e</sup> siècle). N/B. Dim 14 X 9 cm.
- 16 Fi 34 "Vidange de l'étang de la Crouzille, vue d'ensemble". Edit Jouhannaud. s.d. (Début XX<sup>e</sup> siècle). N/B. Dim 14 X 9 cm.
- 16 Fi 35 "Vue d'ensemble de l'étang de Gouillet". Edit Lefaure. s.d. (Milieu XX<sup>e</sup> siècle). N/B. Dim 14 X 9 cm.
- 16 Fi 36 "Vue d'ensemble de l'étang de Gouillet". s.l.n.d. (1960). N/B. Dim 14 X 9 cm.
- 16 Fi 37 "Vue d'ensemble de l'étang de Gouillet". Edit Rac. s.d. (1960). N/B. Dim 14 X 9 cm.

QUARTIER ; LIEU-DIT :

- 16 Fi 38 "Le centre du bourg de Grandmont (cne de St-Sylvestre), vue d'ensemble". Edit Malabard. s.d. (Début XX<sup>e</sup> siècle). N/B. Dim 14 X 9 cm.
- 16 Fi 39 "L'entrée du bourg de Grandmont (cne de St-Sylvestre), vue d'ensemble". Edit Malabard. s.d. (Début XX<sup>e</sup> siècle). N/B. Dim 14 X 9 cm.
- 16 Fi 40 "L'entrée du bourg de Grandmont (cne de St-Sylvestre), vue d'ensemble". Edit Malabard. s.d. (Début XX<sup>e</sup> siècle). N/B. Dim 14 X 9 cm.
- 16 Fi 41 "L'entrée du bourg de Grandmont (cne de St-Sylvestre), vue d'ensemble". Edit Malabard. s.d. (Début XX<sup>e</sup> siècle). N/B. Dim 14 X 9 cm.
- 16 Fi 42 "La rue principale du bourg de Grandmont (cne de St-Sylvestre)". Edit Malabard. s.d. (Début XX<sup>e</sup> siècle).

VIE ET BATIMENTS RELIGIEUX:

- 16 Fi 43 "Façade principale de la chapelle de Grandmont". Edit Malabard. s.d. s.d. (Début XX<sup>e</sup> siècle). N/B. Dim 14 X 9 cm.
- 16 Fi 44 "Façade principale de l'église de St-Sylvestre". 1913. N/B. Dim 14 X 9 cm.
- 16 Fi 45 "Façade principale de l'église de St-Sylvestre". Edit Lefort. 1918. N/B. Dim 14 X 9 cm.
- 16 Fi 46 "Visite pastorale de Mgr Flocard (Evêque de Lges) lors de la cérémonie de la confirmation de la paroisse de St-Sylvestre (3.05.1928), vue d'ensemble de l'église et de la foule". Edit Bargue. 1928. N/B. Dim 14 X 9 cm.

VUE D'ENSEMBLE:

- 16 Fi 47 "Vue d'ensemble du bourg de Grandmont". Edit Malabard. s.d. (Début XX<sup>e</sup> siècle). N/B. Dim 14 X 9 cm.
- 16 Fi 48 "Vue générale de St-Sylvestre". Edit Chambaud. s.d. (Début XX<sup>e</sup> siècle). N/B. Dim 14 X 9 cm.
- 16 Fi 49 "Vue générale de ST-Sylvestre". Edit Théojac. s.d. (1960). N/B. Dim 14 X 9 cm.
- 16 Fi 50 "Vue générale de St-Sylvestre". Edit Rac. s.d. (1960). N/B. Dim 14 X 9 cm.
-

INDEX ALPHABETIQUEAGRICULTURE:

Blé: 16 Fi 11 (Compreignac) P 1

CHATEAU:

Cloud: 16 Fi 22; 16 Fi 23 (St-Sylvestre) p 2

Montméry: 16 Fi 1 (Ambazac) p 1

St-Roch: 16 Fi 2 (Ambazac) p 1

Sauvages (les): 16 Fi 24 (St-Sylvestre) p 22

Valmat: 16 Fi 14 (St-Laurent-les-Eglises) p 2

DEBIT DE BOISSON:

Boyer (café-restaurant): 16 Fi 12 (Compreignac) p 1

ECOLE:

Crouzille (La): 16 Fi 25 (Cne de St-Sylvestre) p 2

St-Léger-la-Montagne: 16 Fi 15 p 2

HOTEL:

Cardeur: 16 Fi 27 (Cne de St-Sylvestre) p 3

Lac: 16 Fi 26 (St-Sylvestre) p 3

MAIRIE:

Ambazac: 16 Fi 3 p 1

MONUMENT AUX MORTS:

Ambazac: 16 Fi 4 p 1

St-Sylvestre: 16 Fi 28 p 3

OFFICINE PHARMACEUTIQUE:

Fruquière: 16 Fi 13 (Compreignac) p 1

PLAN D'EAU:

Couzille (étang de la): 16 Fi 29 à 16 Fi 34 (St-Sylvestre) p 3

Gouillet (étang de): 16 Fi 35 à 16 Fi 37 (St-Sylvestre) p 3

POSTE:

Ambazac: 16 Fi 5 p 1

QUARTIER-LIEU-DIT:

Grandmont: 16 Fi 38 à 42 (St-Sylvestre) p 3

RIVIERE:

Taurion (Le): 16 Fi 20 (St-Priest-Taurion) p 2

RUE;PLACE:

Couze (avenue de la): 16 Fi 16 (St-Leger-la-Montagne) p 2

Place (La): 16 Fi 17 (St-Leger-la-Montagne) p 2

TRANSPORT FERROVIAIRE:

Viaduc (Le): 16 Fi 20 (St-Priest-Taurion) p 2

VIE ET BATIMENTS RELIGIEUX:

## CHAPELLE:

Grandmont: 16 Fi 43 (St-Sylvestre) p 4

## CHASSE:

St-Etienne-De-Muret: 16 Fi 6 (Ambazac) p 1

## EGLISE:

Ambazac: 16 Fi 7 p 1

St-Leger-la-Montagne: 16 Fi 18 p 2

St-Sylvestre: 16 Fi 44 à 16 Fi 46 p 4

## VISITE PASTORALE:

St-Sylvestre (1928): 16 Fi 46 p 4

VUE D'ENSEMBLE:

Ambazac: 16 Fi 8 à 16 Fi 10 p 1

St-Priest-Taurion: 16 Fi 21 p 2

Grandmont: 16 Fi 47 p 4

St-Sylvestre: 16 Fi 48 à 16 Fi 50 p 4

INDEX DES COMMUNES

AMBAZAC:	p 1
COMPREIGNAC:	p 1
ST-LAURENT-LES-EGLISE	p 2
ST-LEGER-LA-MONTAGNE:	p 2
ST-PRIEST-TAURION:	p 2
ST-SYLVESTRE:	p 2 - 4

---